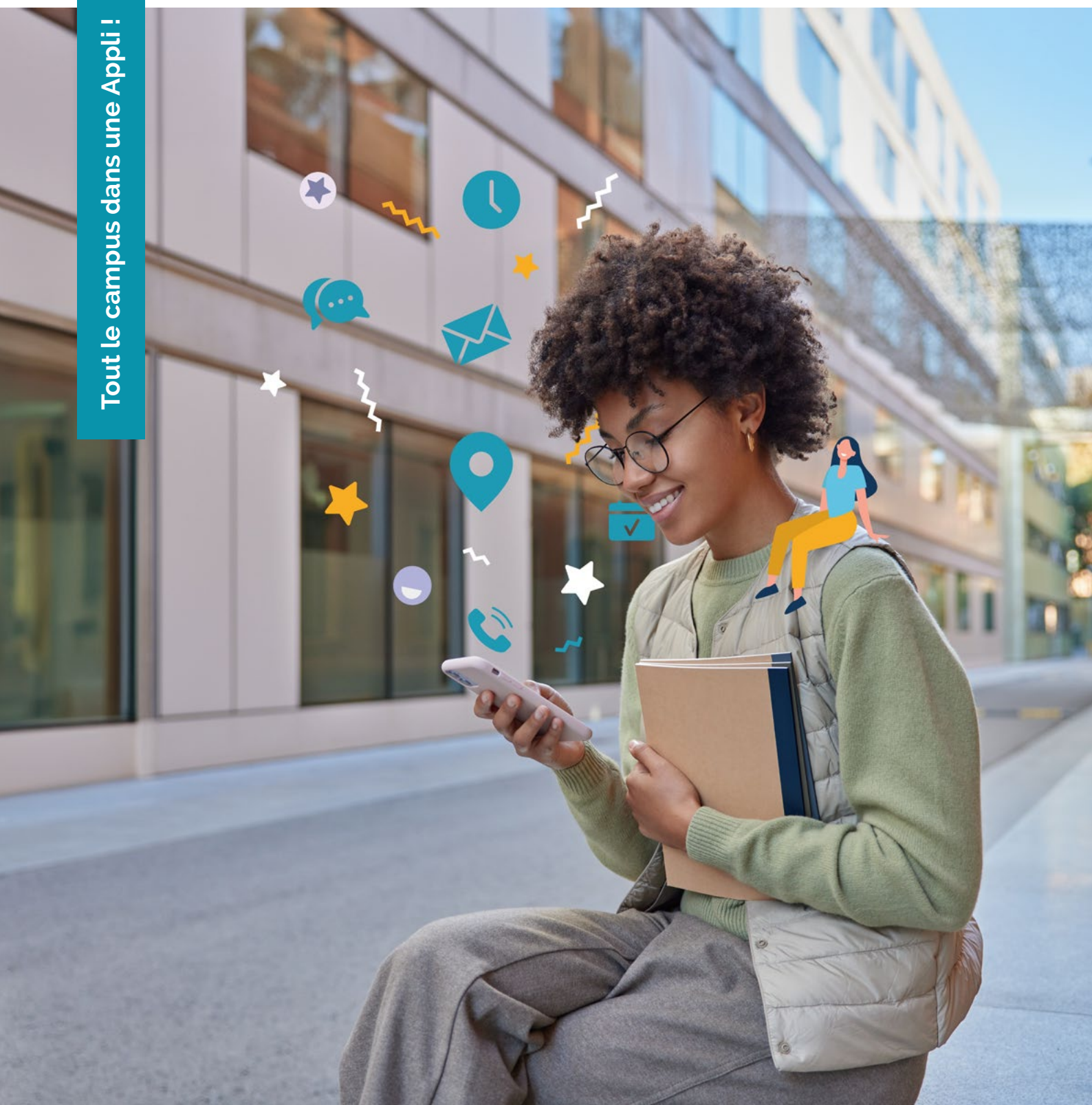


L'APPLICATION MOBILE

destinée aux étudiants et aux personnels

Tout le campus dans une Appli !



SIMPLE ET INTUITIVE

MONECARTE vous propose **son application mobile** dédiée à l'ensemble de vos populations (étudiants, enseignants, personnels,...).

Cette application Smartphone, **également disponible en mode web**, permettra **d'accéder à toutes les informations essentielles** du campus, partout, tout le temps.



DES FONCTIONNALITÉS PENSÉES POUR FACILITER LA VIE AU CAMPUS

Planning

L'emploi du temps à portée de main !

Cours, horaires, salles, liens vers la visio... le tout actualisé en temps réel, avec différentes possibilités d'affichage et des notifications en cas de modification.

Plan

Se repérer et se déplacer en toute simplicité !

Un plan interactif affichant les lieux d'intérêts et leurs fiches détaillées, avec proposition d'itinéraires (piéton, transports en commun, accès PMR) pour trouver facilement un bâtiment, un restaurant ou encore l'évènement du jour..., Navigation Indoor.

Évènement

Pour ne plus rien manquer !

Sport, concerts, expositions, cinéma, quels que soit les centres d'intérêt, il seront notifiés.

Contacts

Plus besoin de chercher !

Tous les numéros utiles pour les urgences, garde du campus, centres de santé... y sont répertoriés.

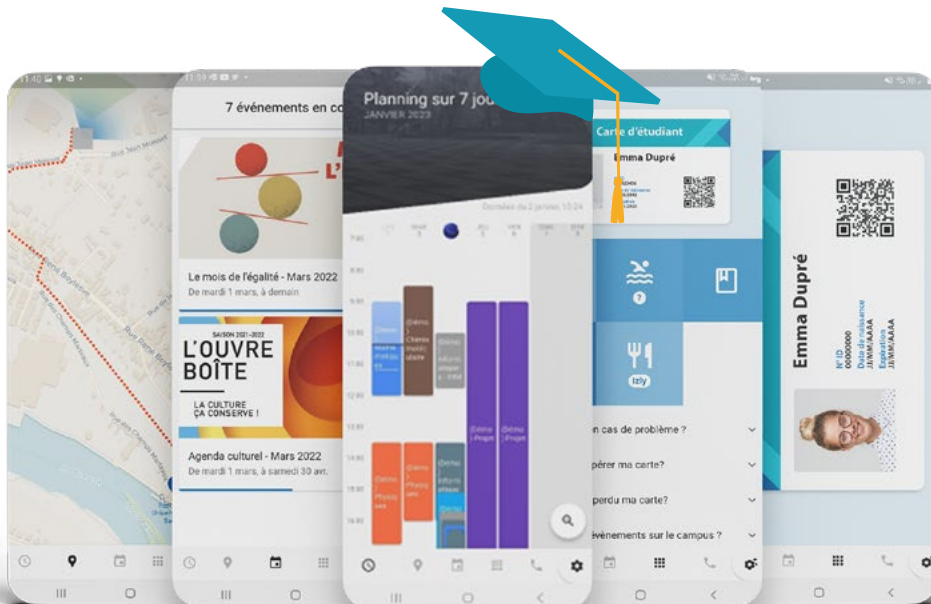
Carte étudiante dématérialisée

Affichage des notes, contrôle d'accès, gestion d'assiduité, emprunts à la bibliothèque, nombre d'entrées pour la piscine, solde restant pour les impressions... Suivre et gérer très simplement tous les services disponibles sur la carte.

Accessibilité et handicap

Mode sombre écran, TalkBack





Spécialiste des solutions de cartes multiservices **dans l'enseignement supérieur depuis plus de 35 ans**, MONECARTE s'appuie aujourd'hui sur les fonctionnalités du smartphone pour vous apporter **une solution** encore **plus complète**, et vous accompagne dans sa mise en place et son déploiement.



UNE ADMINISTRATION CLAIRE, ET UNE GESTION SIMPLIFIÉE

Déploiement possible en mode **SaaS** et **On Premise**. Solution **mutualisable** et **personnalisable** multi-établissements. Personnalisation de l'interface par chaque utilisateur selon ses préférences (photo, couleur, thème, centres d'intérêts, ...).

Depuis le back-office de l'application, **gestion de votre communication** auprès des étudiants (notifications automatiques ou manuelles, ciblées, par push ou par mail), création des **événements**, réalisation de **sondages**, gestion des rôles et autorisations, accès aux statistiques et rapports, ... »



+ mode Web



MONECARTE

IDENTIFICATION ET PAIEMENT PAR
CARTE MULTISERVICES

MONECARTE dispose d'un savoir-faire de plus de 35 ans dans la conception et le déploiement de solutions dédiées à la gestion de cartes multiservices.

Spécialiste de l'enseignement supérieur et des administrations, MONECARTE compte parmi ses références plus d'une cinquantaine d'universités et de nombreuses grandes écoles et CFA. Chaque année, les systèmes MONECARTE émettent plus de 1 600 000 de cartes.

MONECARTE associe les métiers d'éditeur et d'intégrateur d'applications et de matériels tiers pour apporter une offre complète : systèmes de gestion de cartes, de paiement électronique, d'identification, de gestion de présence, d'émargement électronique, d'applications mobile, ...



MONECARTE est une société du Groupe CAP MONETIQUE
4 Avenue Jean Monnet - 37160 DESCARTES
Tél. : 00 33 (0)2 47 92 95 01 - monecarte-cap.com

CAP MONETIQUE apporte à l'ensemble de ses filiales une mutualisation de ses moyens (techniques, R&D,...) et la pérennité d'un groupe familial, indépendant, créé il y a plus de 30 ans.